

資優班與普通班
校外教學
之插畫創作

創作者：蕭佑健、游晴甯
指導者：張馨文老師

CONTENTS

目錄



1

創作動機



2

創作理念



3

創作技法與創作歷程



4

創作流程



5

創作成果



6

創作省思



Part 1

創作動機



壹、創作動機

- 暑假是畫一整本的漫畫，但發現跟我們做的問卷調查沒有太大的關係，
用校外教學當背景，喜歡的動漫人物當主角。

- 比較資優班與普通班校外教學的差異。

- 快要畢業了，希望畢業後仍然能夠想到以前去的校外教學時發生的事。



Part 2

創作理念



研究架構



貳、創作理念

1. 為什麼要用色鉛筆？

可以節省繪畫的許多時間，也可以畫得更精緻，而且維尼的顏色在色鉛筆裡面比較容易調的出來，之前有試過用彩色筆，但會透過去，所以不能用。

2. 為什麼要選擇維尼和麻吉兔當主角？

牠們是我們兩位最愛的動畫人物，我們也都比較擅長繪畫這兩個人物。

創作理念(二)

3. 為什麼要使用校外教學當背景？

可以看出資優班與普通班校外教學的差別，還可以告訴普通班同學資優班的校外教學並不是他們想像中的美好。

4. 遇到什麼困難？

我們一開始在暑假有先畫一本的漫畫草稿，但老師覺得還需要有更多與問卷的關聯，而且擔心時間來不及，所以改成另一種形式。



Part 3

參、創作劇情與
創作歷程

參、創作技法與創作歷程

- 創作內容

- 創作進度

- 角色造型設計、背景說明



創作內容－校外教學比較

資優班的校外教學～

較具知識性，較多展覽，活動有部分可以自己決定，資優班的行動大多是團體。

例如：國家太空中心、奈米展

原班的校外教學～

偏玩樂性質，跟資優班比，較好玩，原班通常是小組行動。

例如：遊樂園、聽國樂等



創作內容大綱

畫出麻幾兔和維尼在我們校外教學時，發生的小趣事，
也可以回想起那時的事情。

麻幾兔

- 資優班+原班五六年級

維尼

- 資優班+原班三四年級

創作進度

月 \ 人	蕭佑捷	游晴甯	備註
8月	打word劇本 + 畫草圖	想劇本 + 畫草圖	
9月	給老師檢查 + 想新主題	給老師檢查 + 想新主題	舊的內容與問卷關聯 太少，要重畫
10月	規劃表格 + 開始挑照片	規劃表格 + 開始挑照片	校外教學照片
11月	挑照片，畫圖(草)	挑照片，畫圖(草)	
12月	挑照片，畫正式圖	挑照片，畫正式圖	
1月	畫正式圖	畫正式圖	

角色造型設計

● 背景選擇說明

● Winnie篇

● 麻吉兔篇

校外
教學



背景選擇說明 [三四年級]

選擇的地點：

普通班有：兒童新樂園、動物園

資優班有：蘇荷美術館、海澤維克

共8個地方，全部18張照片。

原班兩次校外教學，每個地方3張照片

資優班四次校外教學，每個地方2張照片

背景選擇說明 [五六年級]

選擇的地點為：

普通班有：天文館、長榮海事博物館

資優班有：新竹太空中心、基隆和平島、海科館

共 5 個地方，全部 10 張照片。

原班兩次校外教學，每個地方 1 ~ 3 張照片

資優班四次校外教學，每個地方 1 ~ 3 張照片

麻幾兔

在line的貼圖上看到牠，後來我去麻幾兔的餐廳，買了牠的行事曆，覺得很可愛，也試著畫畫看，最後決定把他當我的代表動漫人物。

小熊維尼

我的代表人物是小熊維尼，我剛出生就認識牠了。我小時候還有維尼的衣服呢！

我選擇他當我的代表人物是因為他長得很像我。另一個原因是因為它讓我感到很溫暖。

Winnie篇



小熊維尼（英語：Winnie the Pooh，簡稱為Pooh、Pooh Bear或Winnie），1925年12月24日首次面世，以聖誕故事形式在倫敦《新聞晚報》刊出。

古典維尼

命名：維尼是米爾恩的兒子克里斯多福·羅賓·米爾恩的生日禮物絨毛玩具熊，克里斯多福則是根據他跟父親在倫敦動物園裡看到一隻從加拿大來的熊，而命名他的那隻生日禮物絨毛玩具熊。

麻吉兔篇

作者:YUKIJI，高雄人。現任職自由插畫家。



YUKIJI 是日本名字，原文意思是雪酪，品種是一隻道奇兔。

2013年3月24日出生。創作靈感來自作者的前輩所養的一對兔子，最近動作舉止越來越像人類，經由line貼圖，逐漸受到眾人喜愛，藉由可愛(真的嗎?)展現十足的療癒感。



Part 4

肆、創作流程



流程圖

1

• 找照片

2

• 打草稿(以照片為背景)

3

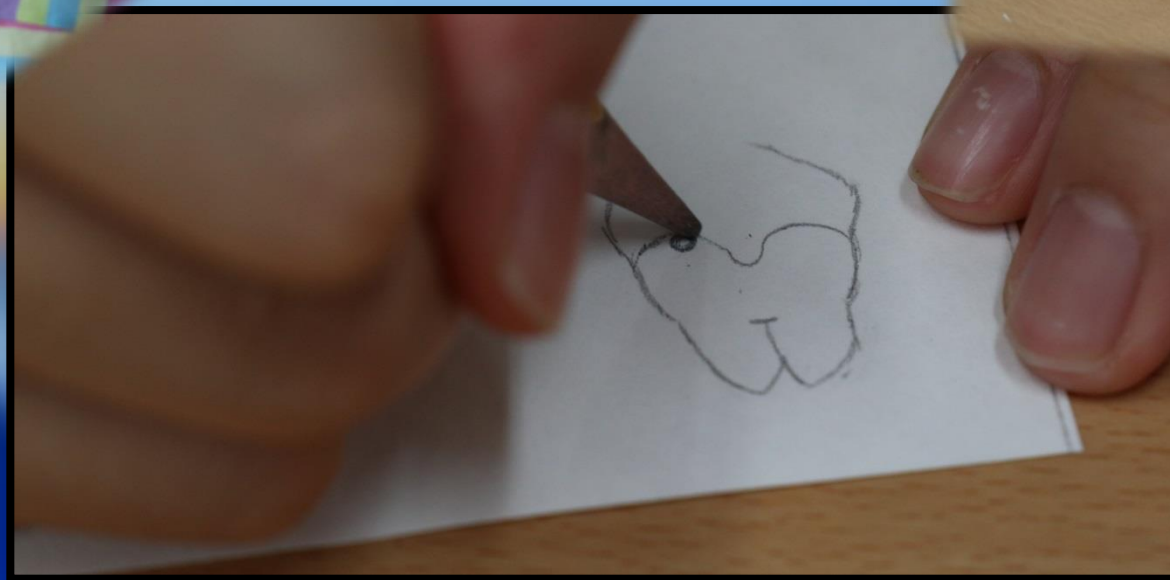
• 完成正式稿(先印照片)

4

• 描黑邊、上色

5

• 將主角貼在照片上



• 完成”角色”正式稿

· 描黑邊、上色



PS:手模糊是因為手受傷了喔!
而人臉是涉及個人隱私喔!

• 將主角貼在照片上



1-先剪下主角



2-貼在照片上



3-將護模壓平



Part 5

伍、創作成果

成品照片

資優班

國家太空中心



???



咦？我不見了也！???

看來我是攝影師吧！哈哈

雖然沒有非常刺激但是...Y!!



原班

資優班

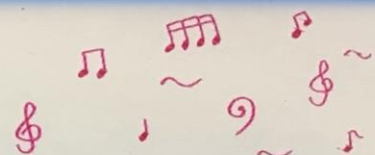
神奇的衛星模型



不知道這樣子的感覺是怎麼樣？只好用想像的了!!!, a~



準備聽國樂了喔!



原班

資優班

在進入身聲劇場\竹圍工作室
之前的大合照

成品照片



進去前的大合照!!!

因為是校外教學,所以還是要學習ㄟ!



原班

成品照片

班優資 身聲劇場



原班

成品
照片

資優班 茵寶貝博物館



原班 動物園

成品照片

資優班
中信國小



原班

成品照片

班優資
北美館海澤維克展



原班

成品照片

班優資
館碼密典亞



亞典蛋糕密碼館



再次
邊緣人上身

原班



Part 6

陸、創作省思



心得

回想做研究的時候，那陣子正好很忙，因此需要更多課外時間來完成，也讓我們顯得不耐煩。做問卷時不小心漏題、分工不佳使我們進度延後，面對這些問題，反而令我們積極了起來。

在我們的努力下，專題研究開始有了進度，成果也逐漸展現。

這次的專題讓我們學到很多，最重要的莫過於分工合作了。分工和合作決定過程、心情甚至是結果！

對學弟妹的建議

(一) 問卷題目：

內容不要過於複雜，否則填答者很難填出符合題目要求的答案。

(二) 畫畫：

1. 一開始有想法的時候先問過老師，不然到時候做出來被退貨，很浪費時間。
2. 兩個人的風格不一樣，所以要先討論好，以免做出來落差太多。

參考資料



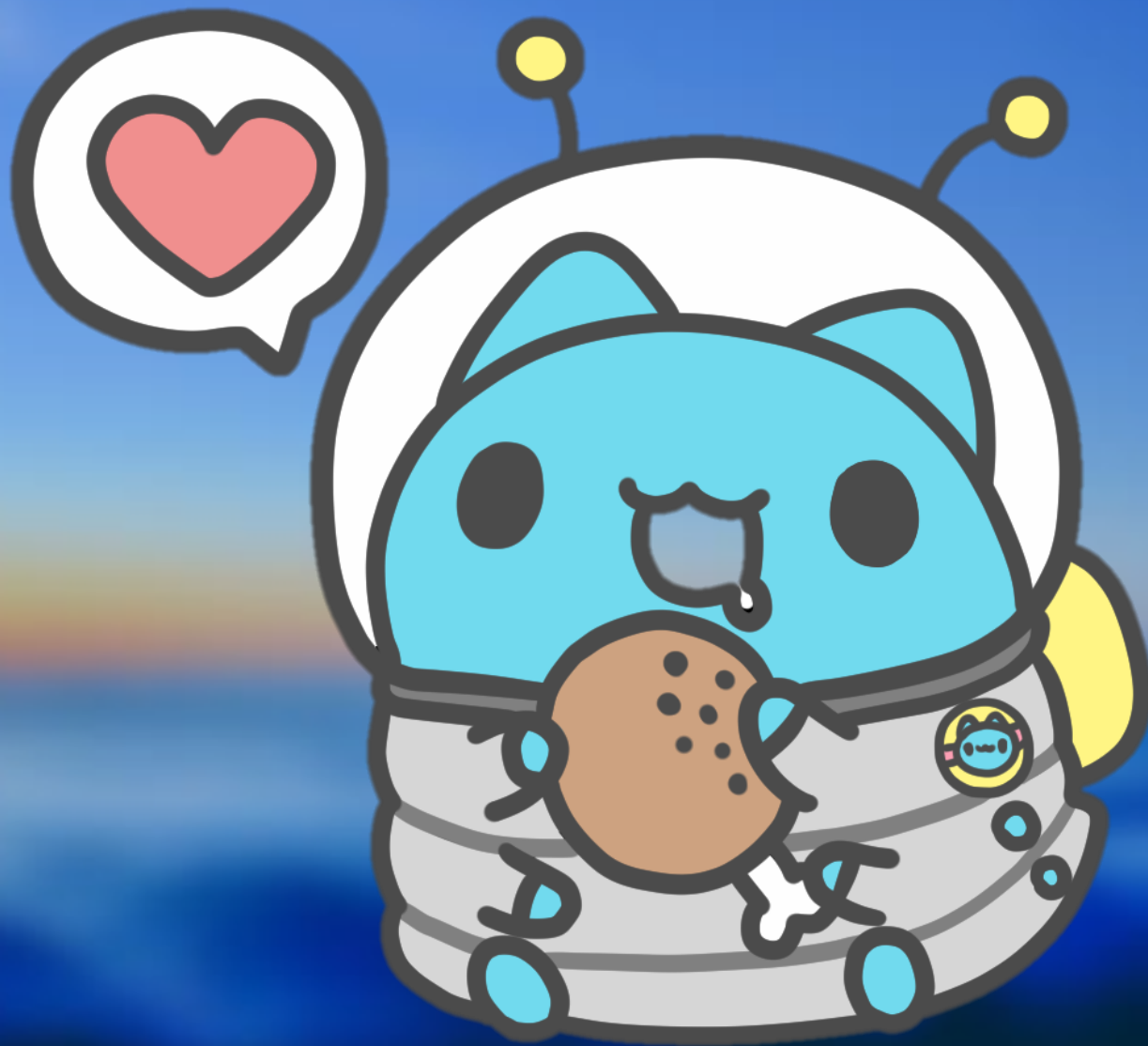
景點名稱	照片〔角色互動用〕	特殊的拍攝視角	情節補充說明
民生園		將桌椅拉開， 並把小紙偶放 入其中，打造 出休閒的感覺	
故事城堡		從窗戶外往裡 窺視，營造出 一種調皮的氛 圍。	
遊戲場		由溜滑梯的底 部往上拍攝， 呈現出空間的 錯亂感。	因為放置 空間不夠， 所以圖片 內並沒有 出現小紫。

維尼、麻幾兔(版權)

沈曄珊學姊

http://myhome.msps.tp.edu.tw/myhome/gift/project/26graduate/HW/STUDY_6GRADE/STUDY_14.PDF

有獎徵答



1. 維尼和麻幾兔分別出生於幾年？



1925年 和 2013年

2. 為什麼我們會想做這主題?(動機，講一個就好了)

1. 我們做的問卷調查沒有太大的關係。

2. 比較資優班與普通班校外教學的差異。

3. 快要畢業了，希望畢業後仍然能夠想到以前去的校外教學時發生的事。

3. 這次插畫的地點有哪些?(各說出一個)

校外 教學

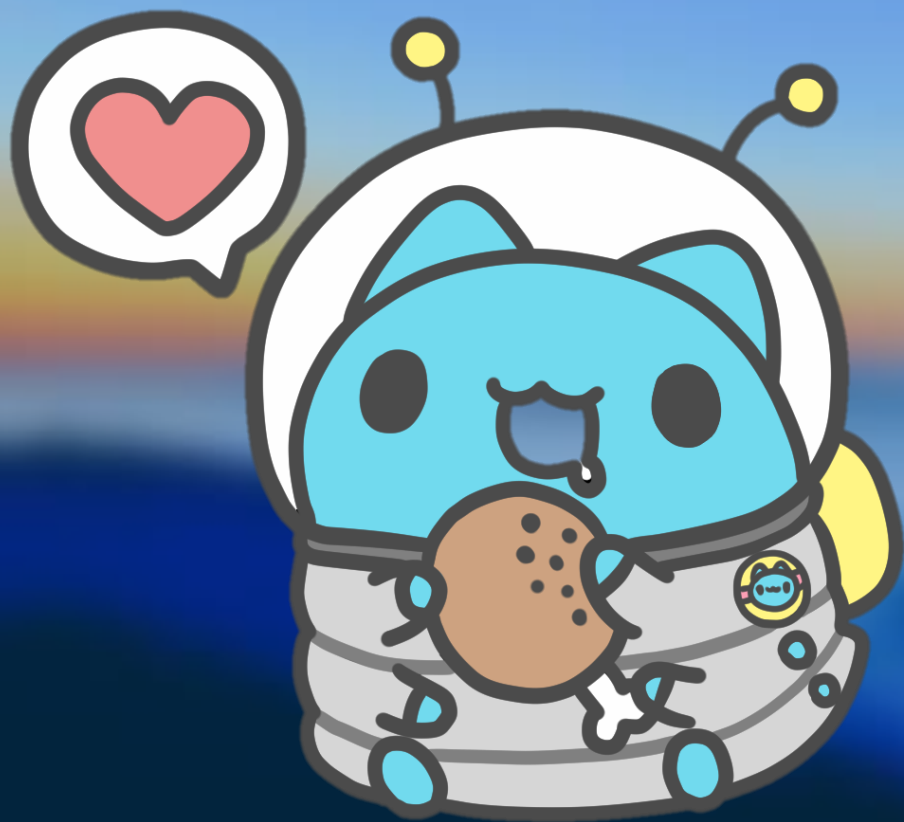
因為有點多，所以直接講，我們會說對不對

4.維尼的前兩個字叫什麼？



小熊

5. 有獎徵答的封面那隻動物穿的是什麼服裝？



太空衣

謝謝大家

